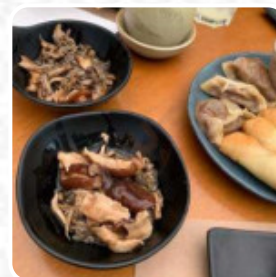
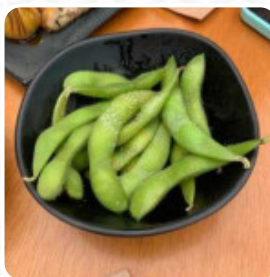




Cardápio Sushimar

<https://cardapio.menu>

Alameda Campinas, 1307, Jardim Paulista, São Paulo, Brazil
+551138843032,+551138890497 - <http://www.sushimar.com.br>



Nesta website, você encontrará o **menu completo [aqui](#) do Sushimar** em São Paulo. Atualmente, há **31** menus e bebidas disponíveis. O restaurante de sushi recebeu críticas mistas, com alguns clientes elogiando a qualidade dos pratos e a relação preço-qualidade, enquanto outros mencionaram que o atendimento pode ser um pouco lento devido à lotação do local. Alguns destacaram a opção de uma temakeria ao lado do restaurante para refeições mais rápidas. As opiniões sobre os pratos variaram, com elogios ao atum e salmão, mas críticas aos peixes brancos. Por outro lado, o serviço foi elogiado por sua simpatia e a variedade do buffet. No geral, o restaurante parece ser uma boa opção para os amantes de sushi que buscam uma refeição rápida e saborosa.

Cardápio Sushimar



Saladas

ATUM

Sobremesas

SORVETE

Rolinhos De Sushi

SUSHI

Pizza Original Amigo - Normal Ø 30Cm

ATUM

Sushi Nigiri

IKURA

Sushi

SASHIMI

Bebidas Não Alcoólicas

ÁGUA

KOMBUCHÁ

Massa

PASTA PRIMAVERA

RAMEN

Acompanhamentos

ARROZ

WASABI

Bebidas

CERVEJA

BEBIDAS

Estes Tipos De Pratos São Servidos

PEIXE

SORVETE

Categoria De Restaurante

BAR

VEGANO

VEGETARIANO

SOBREMESA

Os Pratos São Preparados Com

TOFU

CHOCOLATE

EDAMAME

VEGETAIS

ABACATE

FRUTOS DO MAR

COGUMELOS

COCO

ATUM

BANANA

SALMÃO

Cardápio Sushimar



Sushimar

Alameda Campinas, 1307,
Jardim Paulista, São Paulo,
Brazil

Feito com Cardapio

Horário de abertura:

Segunda-feira 12:00-16:00 18:00-24:00

Terça-feira 12:00-16:00 18:00-24:00

Quarta-feira 12:00-16:00 18:00-24:00

Quinta-feira 12:00-16:00 18:00-24:00

Sábado 12:00-16:00 18:00-00:30

